



## トライアド基礎練習②

©KAI ICHIKAWA

### オーギュメントトライアドの練習

Augmented triads (オーギュメントトライアド) practice in 4/4 time, starting from measure 1.

Measures 1-4: C<sup>aug</sup>, B<sup>aug</sup>, B<sup>b</sup>aug, A<sup>aug</sup>

Measures 5-8: A<sup>b</sup>aug, G<sup>aug</sup>, F<sup>#</sup>aug, F<sup>aug</sup>

Measures 9-12: E<sup>aug</sup>, E<sup>b</sup>aug, D<sup>aug</sup>, D<sup>b</sup>aug

### ディミニッシュトライアドの練習

Diminished triads (ディミニッシュトライアド) practice in 4/4 time, starting from measure 13.

Measures 13-16: C<sup>dim</sup>, B<sup>dim</sup>, B<sup>b</sup>dim, A<sup>dim</sup>

Measures 17-20: G<sup>#</sup>dim, G<sup>dim</sup>, F<sup>#</sup>dim, F<sup>dim</sup>

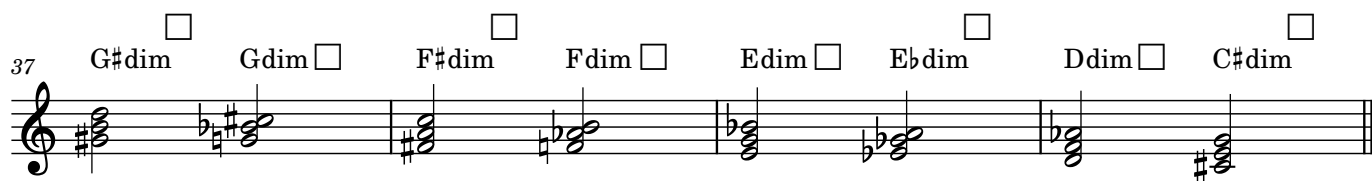
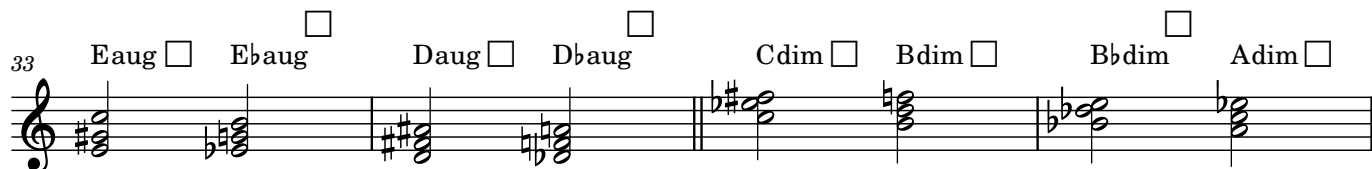
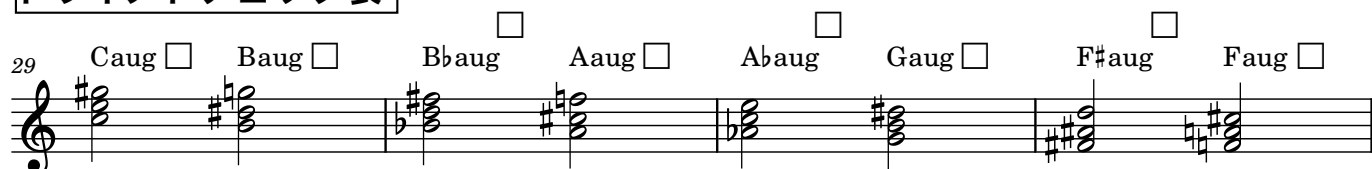
Measures 21-24: E<sup>dim</sup>, E<sup>b</sup>dim, D<sup>dim</sup>, C<sup>#</sup>dim

# 転回形の練習

全てのトライアドで、可能であれば使える音域内に  
拡張して練習してみましょう。



## トライアドチェック表



## トライアドに音を足す

41 C ソを足す→ トライアドにすでにある音を足してもサウンドの変化はない。 C レを足す→ サウンドに変化が生まれる

45 C シを足す→ Cmaj7になる C ファを足す→

49 C ファ#を足す→ C C ミbを足す→

## 1235を覚えよう!

53 C 1 2 3 5 Cm 1 2 3 5 マイナートライアドでも同様に

## 1235型(メジャートライアド)

55 C B Bb A

59 Ab G F# F

63 E Eb D Db

# 1235型(マイナートライアド)



## 2-5-1の上で1235型を使う



## 循環の上で1235型を使う



## 循環の上で1235型と5321型を使う



# コードの構成音に含まれるトライアド

91 Dm7 レを削ると→ F Dm7 ドを削ると→ Dm 今までのアプローチ

95 Dm7 ↓Dmの1235型 ↓Fの1235型 G7

97 Cmaj7 9thを足すと→ Cmaj7(9) ドとミを削ると→ G

100 Cmaj7 ↓Gの1235型 ↓Cの1235型 ↓Emの5431型 ↓Gの5321型