



# #30 BLUES強化練習③

©KAI ICHIKAWA

**A**

D7 G7 D7

5 G7 G#dim D7 F#m7 B7

9 Em7 A7 D7 B7 Em7 A7

**B**

13 D7 G7 D7

17 G7 G#dim D7 F#m7 B7 3

21 Em7 A7 D7 B7 Em7 A7

**C**

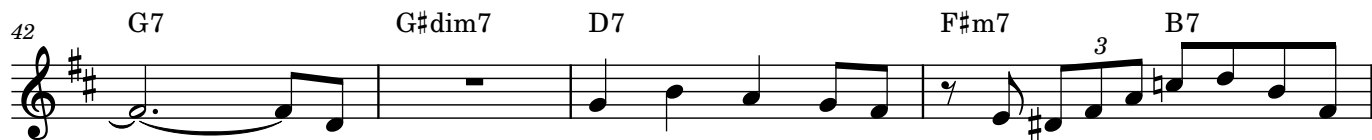
25 D7 G7 D7

29 G7 G#dim D7 F#m7 B7

33 Em7 A7 D7 B7 3 Em7 A7 D7

3

# 使う時のコツ



## 隣の音と組み合わせる



## ペントニックスケール

## ペンタ+4度



## メジャーブルーススケール

## メジャーブルーススケール+4度

