



BLUES練習2025①

©KAI ICHIKAWA

A D7 G7 D7

5 G7 G#dim D7 F#m7 B7

9 Em7 A7 D7 B7 Em7 A7

B D7 G7 D7

17 G7 G#dim D7 F#m7 B7

21 Em7 A7 D7 B7 Em7 A7

C D7 G7 D7

29 G7 G#dim D7 F#m7 B7

33 Em7 A7 D7 B7 Em7 A7

2

37 **D** Dメジャーペンタ Dマイナーペンタ Dメジャーブルーススケール Dマイナーブルーススケール

全部ファ#で演奏すると

41 D7 G7 D7

45 G7 G#dim D7 F#m7 B7

全部ファで演奏すると

49 D7 G7 D7

53 G7 G#dim D7 F#m7 B7

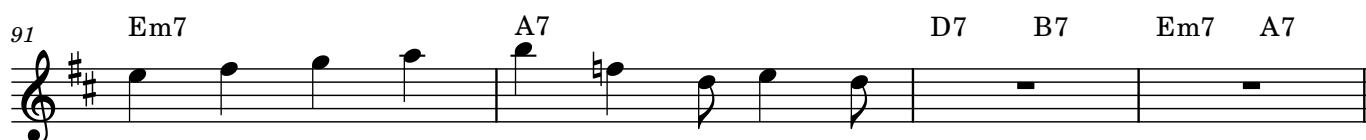
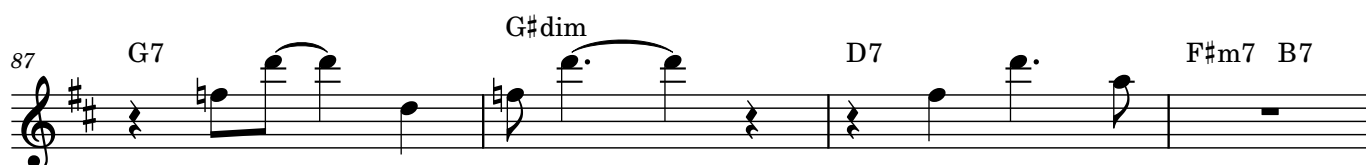
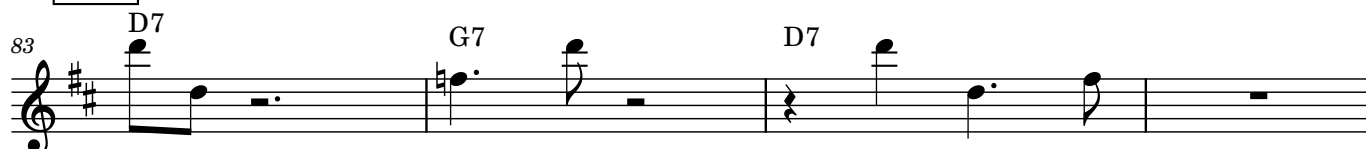
整理すると

57 D7 ブルージーな響きの音(#9) G7 伸ばして使うのは避けるべき音

59

63

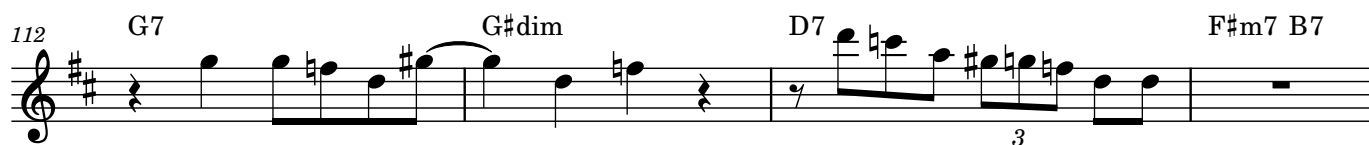
67

1&3**1&3**

メジャーBS



マイナーBS



メジャー&マイナーBS

