



Girl From Ipanema

©KAI ICHIKAWA

A Fmaj7 2 G7 2 Gm7 Gb7 F 1. Gb7 2. F

10 **B** Gbmaj7 B7

14 F#m7 D7

18 Gm7 Eb7

22 Am7 D7 Gm7 C7

26 **C** Fmaj7 2 G7 2 Gm7 Gb7 F 2

Fメジャースケール(b1個)



Gbメジャースケール(b6個)



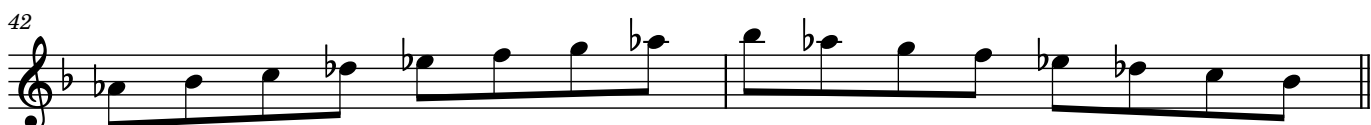
Eメジャースケール(#4個)



Gメジャースケール(#1個)



Abメジャースケール(b4個)



Gbメジャースケール(b6個)



Eメジャースケール(#4個)



Eメジャースケール(#4個)



Gメジャースケール(#1個)



Fメジャースケール(b1個)



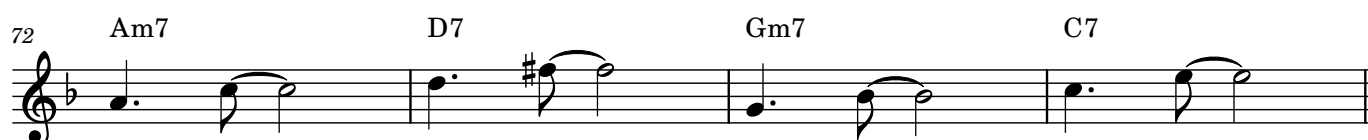
Abメジャースケール(b4個)



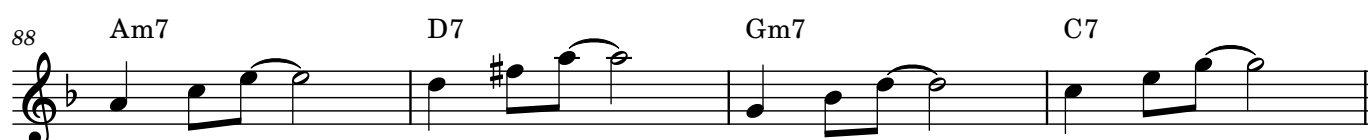
Fメジャースケール(b1個)ただし循環として捉える

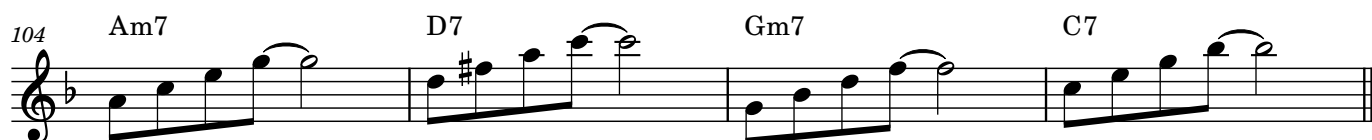
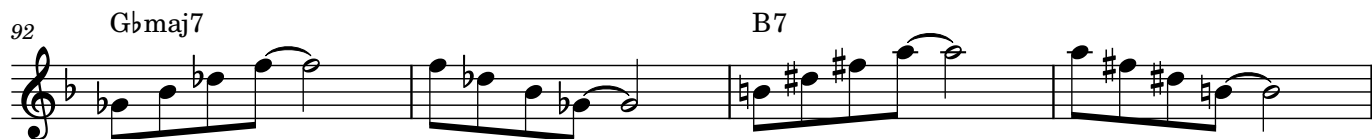
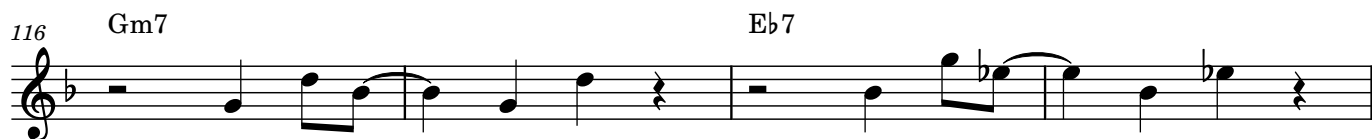
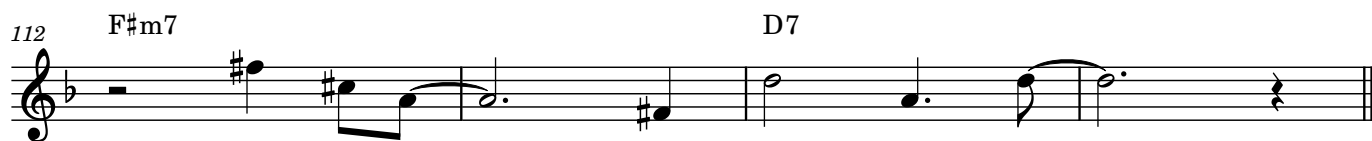


ルートと3度

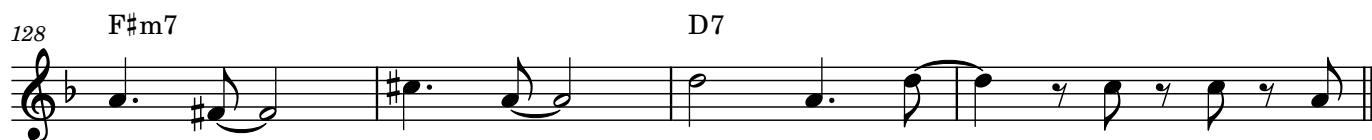


トライアド



セブンスコード**トライアド主体でのソロ**

ダンスコード主体でのソロ



スケール(など)を使ったソロ

