

# アドリブの反射神経

©KAI ICHIKAWA

## 枯葉で実践

E♭7 ♩ = 160

D7

Gm



5

**A**

Cm7

F7

B♭maj7

E♭maj7



9

Am7♭5

D7

Gm



13

**B**

Cm7

F7

B♭maj7

E♭maj7



17

Am7♭5

D7

Gm



21

**C**

Am7♭5

D7

Gm



25

Cm7

F7

B♭maj7

E♭maj7



29

**D**

Am7♭5

D7

Gm7

G♭7

Fm7

E7



33

E♭7

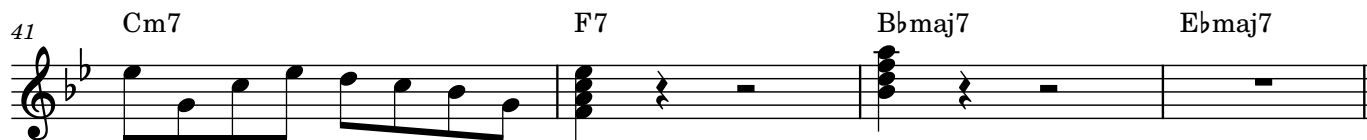
D7

Gm

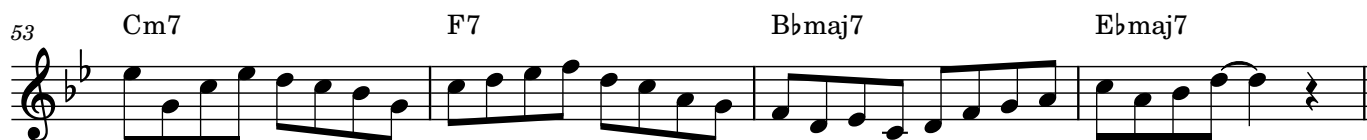
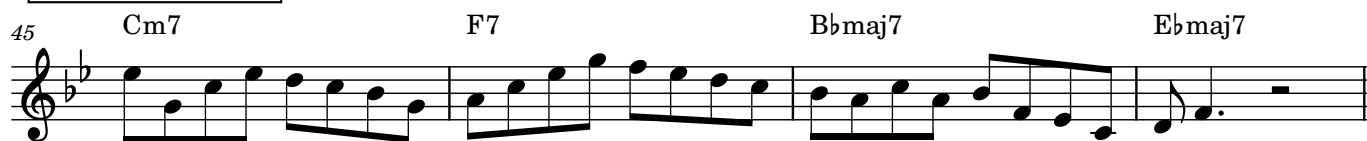


2

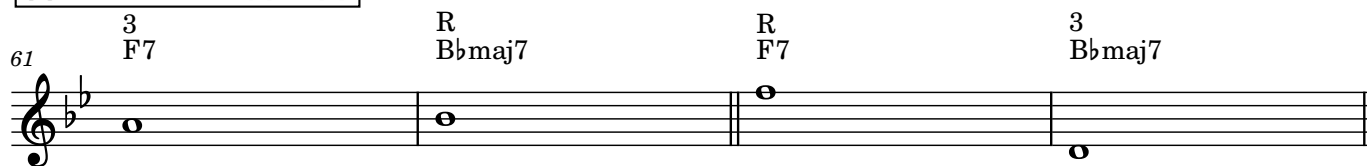
## フレーズ



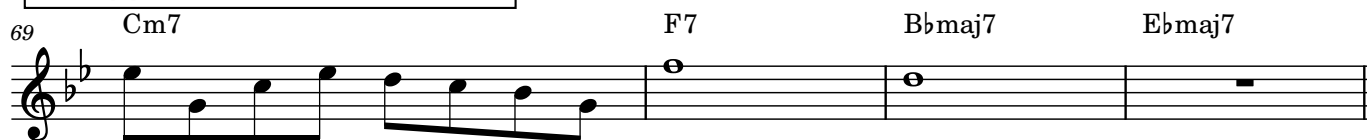
## 4つのフレーズ



## 各フレーズの着地音



## 狙う音を書いておくのも有効



## 2-5-1の性質

73 Cm7 安定 F7 不安定 B♭maj7 安定

76 Cm7 ダメそう... F7♭9 ディミニッシュっぽい B♭maj7 ダメそう...

79 Cm7 F7♭9 ディミニッシュっぽい B♭maj7

82 Cm7 F7 ↓ここでスケールなどを切替 B♭maj7

85 Cm7 F7 Cm7 ルートのソを消すと Bdim7が出てくる F7♭9 Adim7

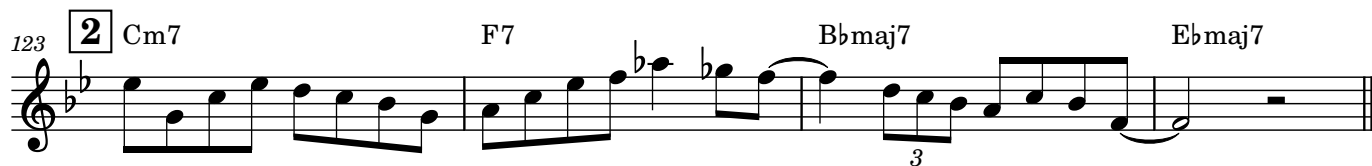
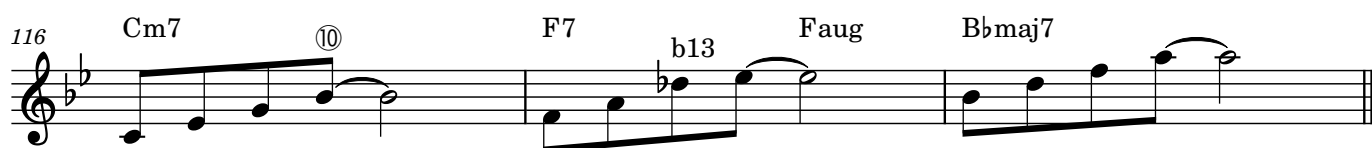
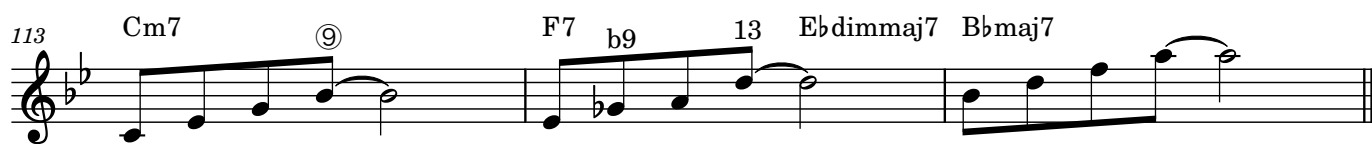
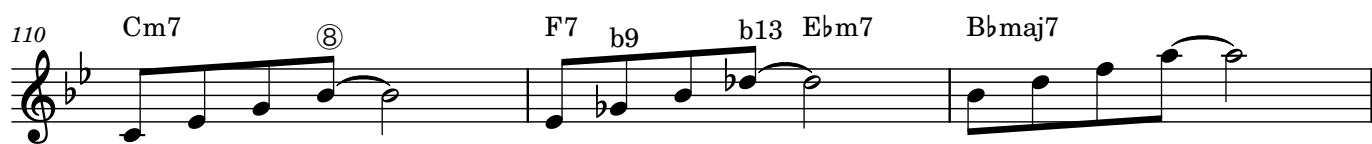
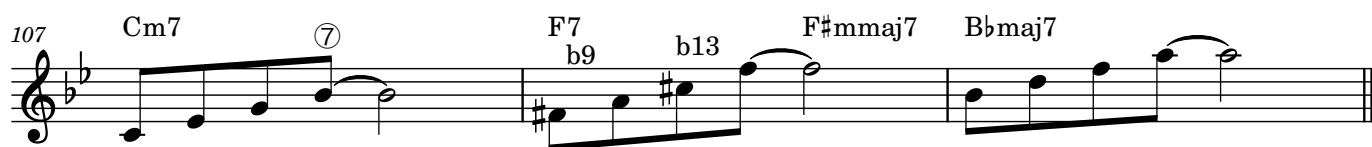
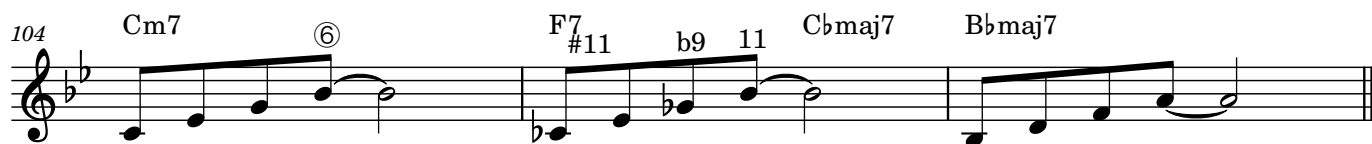
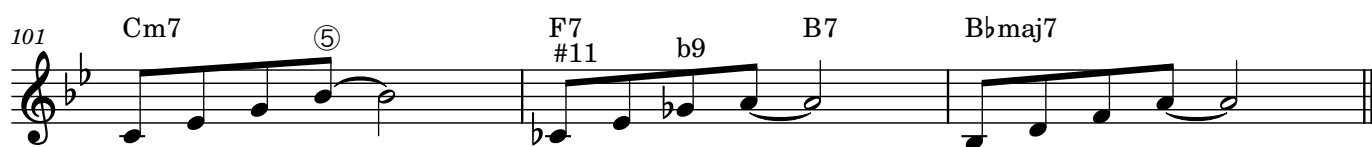
## 様々な響き

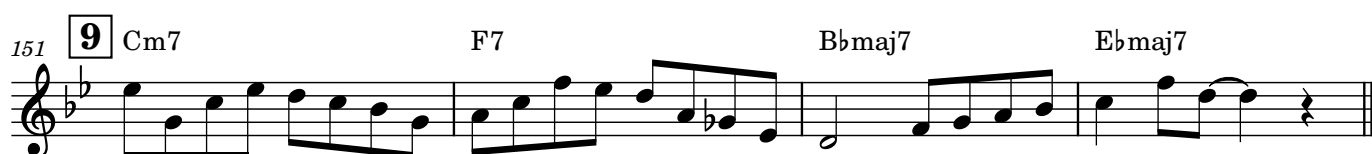
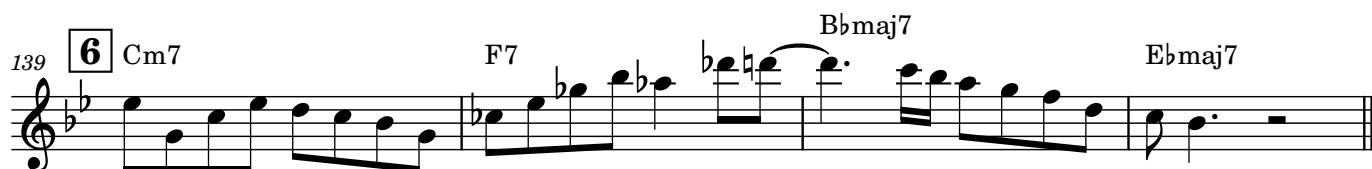
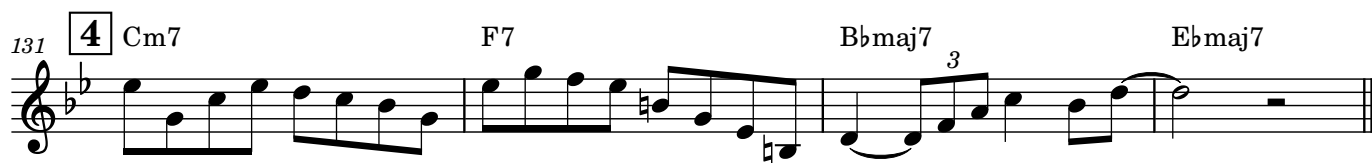
89 Cm7 ① F7 ♭9 F7♭9 Adim7 B♭maj7

92 Cm7 ② F7 #9 F7#9 B♭maj7

95 Cm7 ③ F7 #9 Amaj7#11 B♭maj7

98 Cm7 ④ F7 #11 F7#11 B♭maj7





### ブルーススケールを使う

